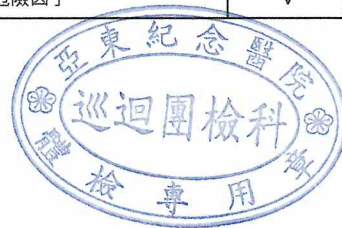


項目	細項名稱	臨床上可提供參考意義	3500元	4500元	7000元
一般檢查	身高、體重、身體質量指數、血壓、脈搏	身體的初步評估，以了解身體基本狀況	√	√	√
	腰圍	腰圍為診斷代謝症候群的重要指標之一	√	√	√
眼科檢查	視力、辨色力	視力、辨色力篩檢	√	√	√
聽力檢查	聽力檢測	音叉	√	√	√
尿液檢查	尿糖(Sugar)、尿潛血(OB)、尿蛋白(Protein)、酸鹼值(PH)、比重(Sp. Gr)、尿膽紅素(Bil)、尿膽素原(Uro)、酮體(Ket)、亞硝酸鹽(Nit)、尿液白血球反應(LEU)、尿液顏色、蛋白質/肌酸酐比值(P/C ratio)	腎病變、腎炎、尿路感染、結石及糖尿病等疾病之篩檢、稀釋尿液、腎前期損傷評估	√	√	√
血液常規檢查	白血球WBC、紅血球RBC、血色素HB、血球容積比HCT、平均紅血球容積MCV、平均紅血球血色素量MCH、平均紅血球色素濃度MCHC、血小板Platelet	貧血、感染、白血病及骨髓造血功能、血液凝固功能等	√	√	√
白血球分類計數	淋巴球百分比、單核球百分比、嗜中性球百分比、嗜酸性球百分比、嗜鹼性球百分比、淋巴球絕對計數、單核球絕對計數、嗜中性球絕對計數、嗜酸性球絕對計數、嗜鹼性球絕對計數	計算各種白血球分佈的比例,可以輔助判斷疾病發生的原因	√	√	√
肝膽功能	麩氨酸草醋酸轉氨酶 GOT	肝臟細胞病變、肝細胞受損程度、急性肝炎、阻塞性黃疸、局限性肝障礙、肝硬化、肝內膽汁積滯等檢查	√	√	√
	麩氨酸草丙酸轉氨酶 SGPT		√	√	√
	r-麩氨酸草丙酸轉氨酶 r-GT		√	√	√
	鹼性磷酸鹽 ALK/P		√	√	√
	直接膽紅素 Direct Bilirubin	黃疸、膽結石、肝細胞破壞、阻塞性黃疸、溶血性黃疸等檢查	√	√	√
	總膽紅素 Total Bilirubin		√	√	√
	血清總蛋白 Total Protein	急性肝炎、慢性肝炎、脂肪肝、肝硬化、膽道阻塞、肝腎機能異常等檢查	√	√	√
	血清白蛋白 Albumin		√	√	√
	血清球蛋白 Globulin		√	√	√
血清白蛋白/球蛋白比 A/G	√		√	√	
腎功能	尿素氮 BUN	尿毒、腎炎、急性腎功能不足、泌尿系統阻塞等腎臟疾病	√	√	√
	肌酸酐 Creatinine		√	√	√
	腎絲球過濾率 E-GFR	早期腎病變檢查	√	√	√
痛風篩檢	尿酸 Uric Acid	高尿酸血症、痛風等	√	√	√
血糖測定	飯前血糖 AC Sugar	血糖檢查、糖尿病之篩檢	√	√	√
血糖監測	糖化血色素 Hemoglobin A1c	近三個月內血糖控制情況	√	√	√
心血管指標	總膽固醇 Cholesterol T	輔助診斷高脂血症及評估心血管疾病風險	√	√	√
	三酸甘油酯 Triglyceride		√	√	√
	高密度脂蛋白膽固醇 HDL-C		√	√	√
	低密度脂蛋白膽固醇 LDL-C		√	√	√
	總膽固醇/高密度脂蛋白比值 TC/HDL	是評估心血管疾病及動脈硬化的危險因子	√	√	√



心肌酵素檢查	乳酸脫氫酶	LDH	輔助診斷心肌梗塞、肝臟損傷、肌肉發炎	V	V	V
	肌酸磷化酶	CPK		V	V	V
血管硬化病變篩檢	同半胱胺酸	Homocysteine	評估心臟血管病變和腦血管病變危險因子的重要指標			V
心血管病評估	高敏度C反應蛋白	High Sensitivity CRP	評估罹患心血管疾病的風險			V
心臟功能檢查	B型利鈉肽	NT-proBNP	評估心臟功能衰竭指標、心臟衰竭鑑別診斷			V
胰功能檢查	澱粉酶	Amylase	輔助診斷胰臟炎、胰臟疾病	V	V	V
甲狀腺	游離甲狀腺素	Free T4	評估有無甲狀腺功能亢進或低下相關指標		V	V
	甲狀腺刺激素	TSH			V	V
腫瘤指標篩檢	胎兒蛋白肝癌	AFP	肝癌輔助篩檢	V	V	V
	胚胎致癌抗原大腸癌	CEA	大腸直腸癌輔助篩檢	V	V	V
	肺癌	CYFRA21-1	肺癌輔助篩檢	V	V	V
	攝護腺癌	PSA(男)	攝護腺癌輔助篩檢	V	V	V
	卵巢癌	CA-125(女)	卵巢癌輔助篩檢	V	V	V
	胰臟癌	CA199	胰臟癌輔助篩檢		V	V
	胃癌	CA72-4	胃癌輔助篩檢			V
電解質	磷	P Phosphorus	磷 是否平衡		V	V
	鈣	CA Calcium	鈣 是否平衡		V	V
超音波檢查	甲狀腺超音波		評估甲狀腺是否有結節、囊腫等相關疾病檢查	V		V
	上腹部超音波		脂肪肝、肝腫瘤、腎結石、腎腫瘤、膽結石胰臟病變等疾病掃描	V	V	V
	頸動脈超音波		評估頸部動脈是否阻塞等檢查		V	V
	婦科超音波(女)		評估子宮肌瘤、卵巢囊泡等相關病變檢查			V
	攝護腺超音波(男)		評估男性攝護腺相關疾病			V
心電圖	靜態心電圖檢查		心律及心臟構造，是否有異常心律、心肌缺血、心臟肥大、傳導阻滯等	V	V	V
醫師理學檢查	專科醫師一般外觀檢查(含頭頸部、胸腹部、四肢等)			V	V	V
X光檢查	胸部檢查	Chest X-Ray	最主要為檢查是否有活動性肺結核等傳染疾病	V	V	V
眼底攝影	TOPCON TRC-NW400 免散瞳眼底攝影機		視網膜本身的疾病(退化、破洞、剝離)、視神經炎、黃斑部病變、青光眼、飛蚊症、動靜脈阻塞、眼中風等	V	V	V



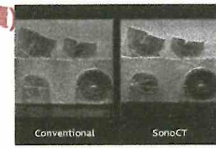
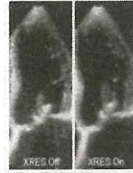
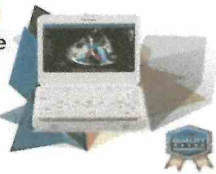
弗萊明漢指數	弗萊明漢指數分數、罹患之年齡預估、十年罹患冠心病機率	V	V	V
專屬報告	提供精美報告乙份及電子衛教健康指南	V	V	V
精緻餐點	飲料+麵包乙份	V	V	V

***特殊儀器設備：**

超音波-使用醫學中心愛用國際大廠飛利浦CX50高階彩色(專業放射師團隊+專科醫師判讀)
第一家巡迴團檢引進 眼底攝影-免散瞳劑 機型 · 提早發現眼睛退化疾病

Philips CX50
Technology Powerhouse

- ✓ PureWave
- ✓ xMATRIX
- ✓ Live 3D TEE
- ✓ QLAB
- ✓ ICE
- ✓ XRES
- ✓ SonoCT
- ✓ iSCAN



保證本院放射師執行
並使用相同品牌型號
確保影像品質不失真
提高醫師診斷可比性

傳統超音波和彩色都卜勒超音波比較



傳統超音波

- 灰階影像
- 不可自動變頻
- 應用範圍較少
- 腹部超音波4-8組
- 影像以熱感印紙列印



彩色都卜勒超音波

- 高階高解析度彩色都卜勒超音波
- 影像異常可立即開啟血流方向及過音
- 全方位影像
ex: 頸部超音波、8-20組影像
心臟超音波即時錄影及錄音
- 廣泛的應用範圍
心臟、頸動脈、半脫臼、關節、骨盆、前列腺
- 全頻式自動變頻探頭
對焦數度快
- 影像儲存均採標準DICOM(專業)模式
- 為美國家庭醫師學會指定採用機種-

眼底攝影

視網膜本身的疾病(退化、破洞、剝離)、視神經炎、黃斑部病變、青光眼、飛蚊症、動靜脈阻塞、眼中風等

TOPCON TRC-NW400 「免散瞳」眼底攝影機



- 臨床使用最簡便
自動對焦、自動拍攝
- 2017 GOOD DESIGN AWARD
- 低閃光強度
可直接將影像存於USB中
機造式舉例(可360度旋轉)

- 美國FDA核准(2018/04/11)人工智慧
- 榮獲iDx-DR影像分析指定機種
- 英國全國健檢中心指定機種

製造廠名稱
TOPCON VAMAGATA CO., LTD.
製造廠地址
547 Aza Sakai, Fukuoka-shi, Fukuoka, 815-8501 Japan
電話號碼
029150 號

iDx-DR performance	
Sensitivity	97%
Specificity	93%
Accuracy	95%

亞東紀念醫院 巡迴團檢科關心您的健康

- 1.本院為**醫學中心**,核心任務研發提升醫療品質,並帶動健康發展
- 2.本巡迴健檢使用美國家庭醫師學會指定機種,**彩色超音波,高階高解析度(全方位影像)**
- 3.由美國FDA核准,英國全國健檢指定機種(**免散瞳眼底攝影機**)
- 4.抽血檢驗靜置1-2小時,**現場離心,低溫保存(確保血清不被破壞,以利檢驗報告精準)**
- 5.**急重症人員**,若需各大醫學中心(亞東 台大 北榮)就診,皆會做適當**完善安排**
- 6.有絕對性資源提供門診掛號, 安排病床服務

亞東紀念醫院-巡迴團檢科

醫院地址：新北市板橋區南雅南路二段21號
 承辦人：林麗華 02-8966-8033*574 / 0908-686-019

