

澎湖縣政府 函

地址：880003澎湖縣馬公市治平路32號

承辦人：陳怡蓁

電話：06-9274400 分機354

傳真：06-9261359

電子信箱：fa14960@mail.penghu.gov.tw



受文者：澎湖縣立馬公國民中學

發文日期：中華民國111年10月28日

發文字號：府人考字第1110070237號

速別：普通件

密等及解密條件或保密期限：

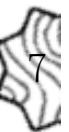
附件：如說明一 (111D056365_111D2033971-01.pdf)

主旨：中央選舉委員會函以，111年11月26日（星期六）111年地方公職人員選舉及憲法修正案公民複決之投票日，為便利選舉區內各級機關、學校、團體、事業機構員工前往投票，是日以放假處理，請查照。

說明：

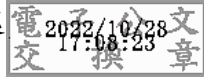
- 一、依據中央選舉委員會111年10月26日中選人字第1113750354號函轉奉行政院107年8月2日院授人培揆字第10700479351號函辦理。
- 二、至適用勞動基準法之勞工，其放假及工資給付等事項，仍請依主管機關勞動部之規定辦理。

正本：澎湖縣政府縣長室、澎湖縣政府副縣長室、澎湖縣政府秘書長室、澎湖縣政府參議室、澎湖縣政府秘書辦公室、澎湖縣政府消費者保護官、澎湖縣政府民政處、澎湖縣政府財政處、澎湖縣政府建設處、澎湖縣政府教育處、澎湖縣政府工務處、澎湖縣政府旅遊處、澎湖縣政府社會處、澎湖縣政府行政處、澎湖縣政府政風處、澎湖縣政府主計處、澎湖縣政府警察局、澎湖縣政府消防局、澎湖縣政府衛生局、澎湖縣政府環境保護局、澎湖縣政府農漁局、澎湖縣政府文化局、澎湖縣政府稅務局、澎湖縣政府公共車船管理處、澎湖縣澎湖地政事務所、澎湖縣家畜疾病防治所、澎湖縣立體育場、澎湖縣水產種苗繁殖場、澎湖縣家庭教育中心、澎湖縣林務公園管理所、澎湖縣馬公市公所、澎湖縣湖西鄉公所、澎湖縣白沙鄉公所、澎湖縣西嶼鄉公所、澎湖縣望安鄉公所、澎湖縣七美鄉公所、澎湖縣馬公市戶政事務所、澎湖縣湖西鄉戶政事務所、澎湖縣白沙鄉戶政事務所、澎湖縣西嶼鄉戶政事務所、澎湖縣望安鄉戶政事務所、澎湖縣七美鄉戶政事務所、澎



湖縣馬公市民代表會、澎湖縣湖西鄉民代表會、澎湖縣白沙鄉民代表會、澎湖縣西嶼鄉民代表會、澎湖縣望安鄉民代表會、澎湖縣七美鄉民代表會、澎湖縣各國民中小學

副本：澎湖縣政府人事處



裝



線