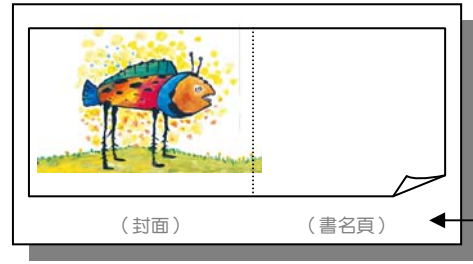
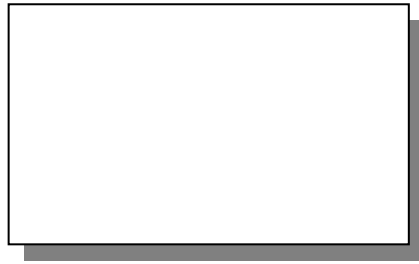


參選作品原稿繪製參考範例



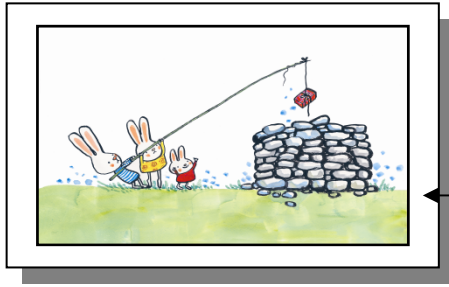
和紙膠帶
黏貼於原
稿背面

(封面)

(書名頁)

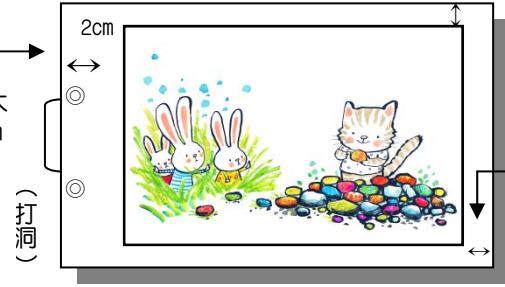
(1) 底紙；指有厚度紙張或厚紙板

(2) 將原稿浮貼於底紙 (厚紙板)
(建議使用和紙膠帶於原稿背面固定，以利輕易取下)



底紙比原稿大
寬約加 2.5cm
高約加 1cm

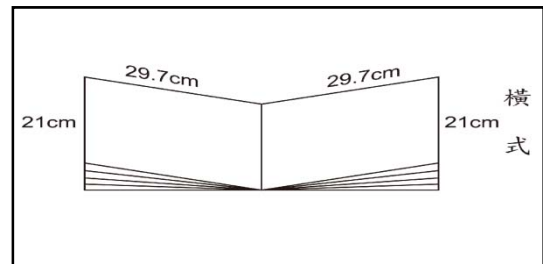
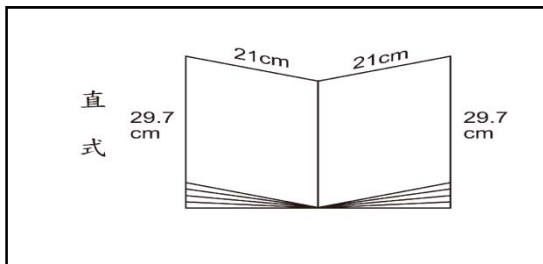
透明紙或
描圖紙



(3) 圖稿加覆透明紙或描圖紙
(若跨頁創作，勿將原稿裁切，勿書寫文字)

(4) 依序裝訂成可翻閱的稿件
(建議可於厚紙板上打洞後以扣環等方式固定，以不損壞原稿為原則)

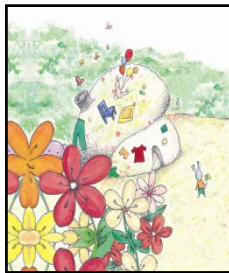
樣書裝訂參考範例



版本規格：勿大於 A4 尺寸 (21×29.7cm)、勿小於 B5 尺寸 (18.2×25.7cm)，直、橫式均可。

樣書製作參考範例

直式



(封底)



(封面)



(書名頁)



(內頁)

橫式



(封底)



(封面)



(書名頁)



(內頁)